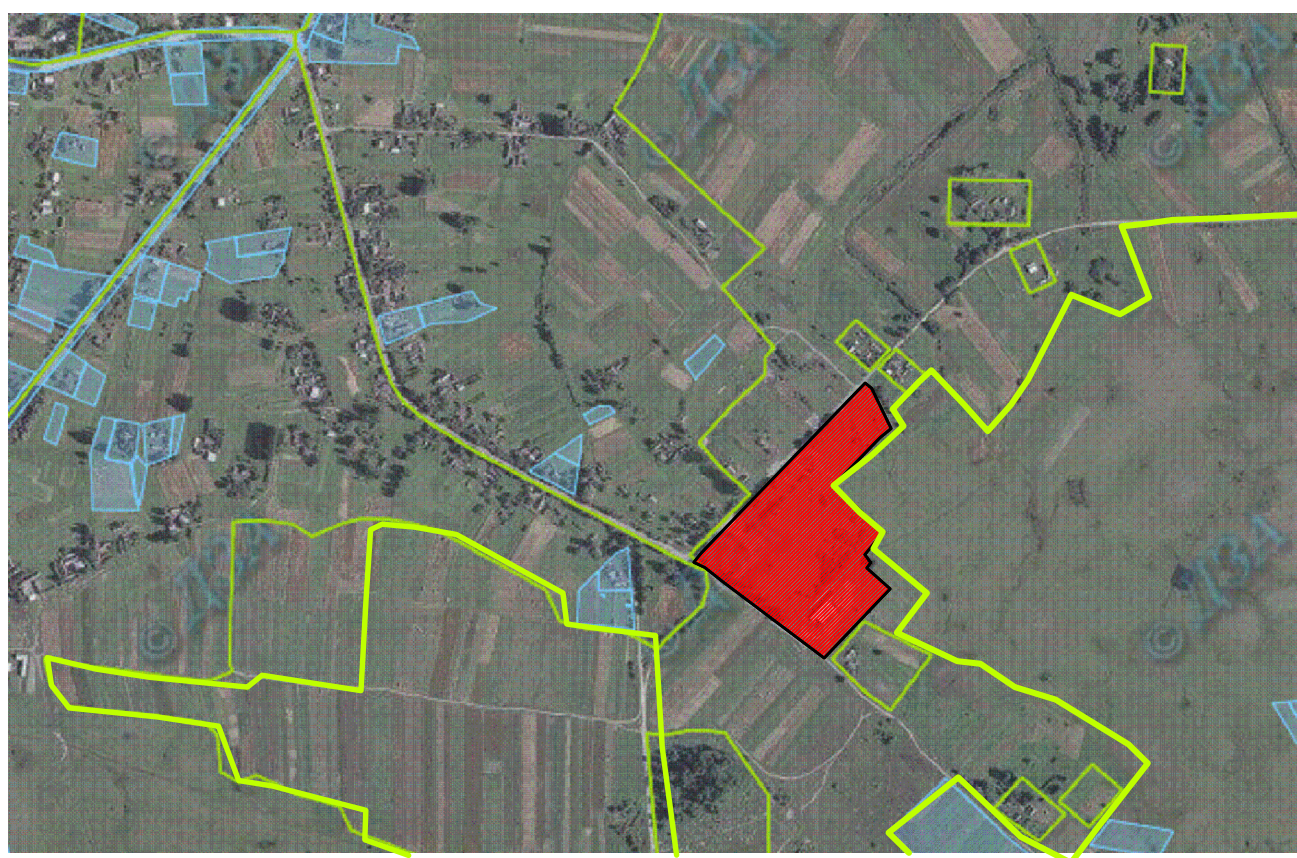


Схема розташування ділянок в системі розселення с. Любохини Старовижівського району



УМОВНІ ПОЗНАЧЕННЯ

- межа с. Любохини
- межа проектних ділянок в урочищі "Господарський двір"
- масив проектних ділянок

Відомість креслень комплекту "ГП"

№	Найменування	Примітки
ГП-1	Схема розташування ділянок в системі розселення структури населеного пункту.	
ГП-2	План існуючого стану території. Схема планувальних обмежень.	
ГП-3	Проектний план. План червоних ліній.	
ГП-4	Схема інженерної підготовки території та вертикального планування.	
ГП-5	Ескіз забудови.	

Техніко-економічні показники

№	Найменування	Один. виміру	Кількість
1	Кількість житлових будинків (проектних)	шт.	14
2	Кількість житлових будинків (існуючих)	шт.	-
3	Площа ділянки житлового кварталу	га	5,69
4	Площа присадибних ділянок	га	2,8
5	Площа будівель соціальної інфраструктури	га	0,2
6	Площа вулиць і проїздів (в червоних лініях)	га	0,97
7	Площа ОСГ	га	1,72

1. Креслення генплану розроблені на основі топографо-геодезичної зйомки, наданою замовником.
2. Всі розміри та відмітки задані в метрах.
3. Радіуси поворотів по краю проїздів прийняті 12,0м; 9,0м; 6,0м.
4. Система висотних відміток - балтійська.

Заборняється проводити земляні роботи без ордера виконкому місцевої Ради народних депутатів

№ 119/1- -2017-2							
Проект детального плану території земельних ділянок під житлову і громадську забудову в с. Любохини Старовижівського району Волинської області							
		Генплан			Стадія	Лист	Листів
		Урочище "Господарський двір"			П	1	5
		Схема розташування ділянок в системі розселення с. Любохини Старовижівського району			ПрАТ "Інститут "ВОЛИНЬВОДПРОЕКТ"		
Змін.	Кільк.	Аркуш	№ док	Підпис	Дата		
Розробив		Марчук І.П.			09.17		
ГАП		Ничипорук Ю.П.			09.17		

Проект розроблений у відповідності з діючими нормами і правилами та передбачає заходи, що забезпечують вибухову, вибухопожежну і пожежну безпеку при експлуатації споруди.

Головний архітектор проекту

Ю.П.Ничипорук