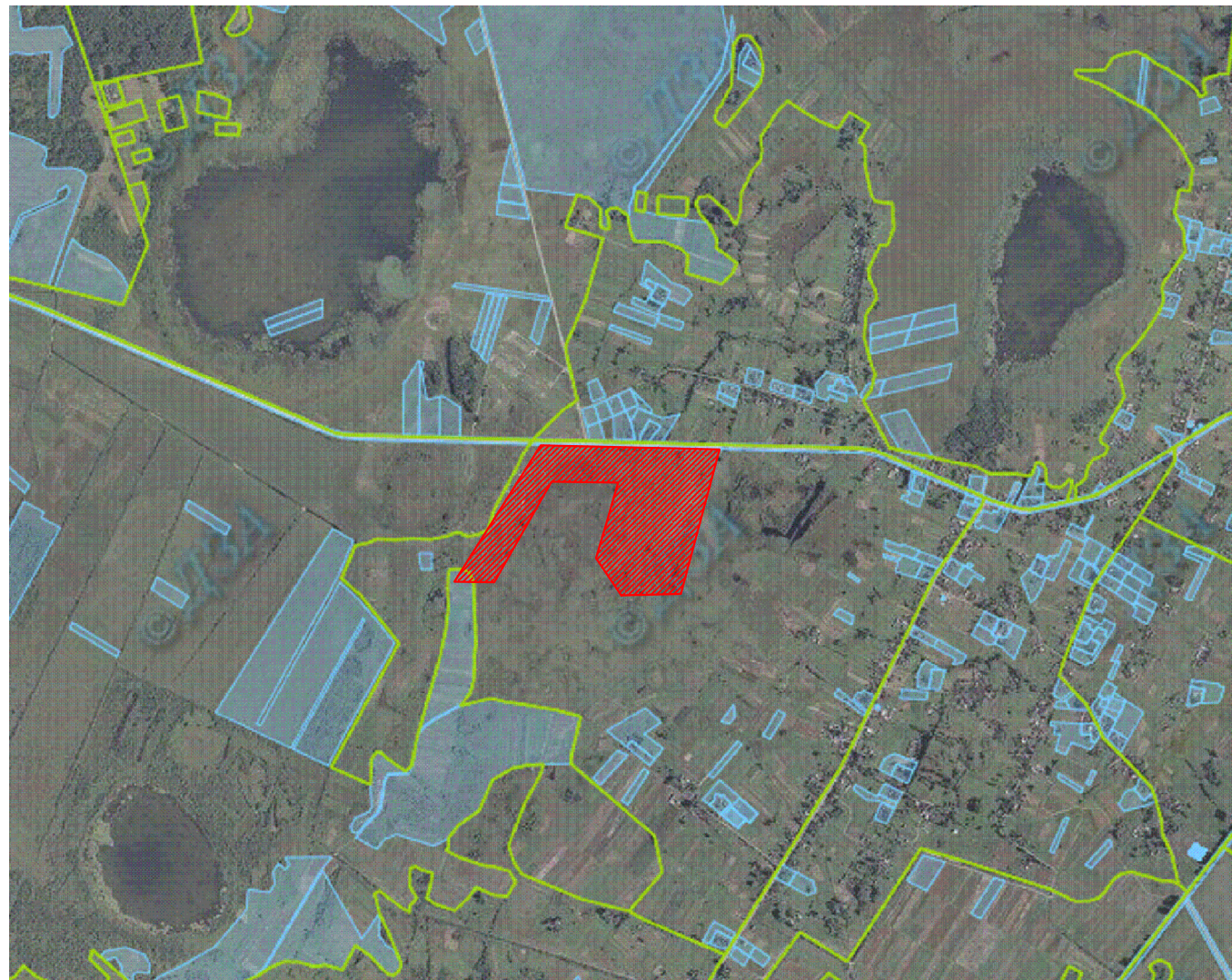
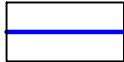
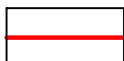



# Схема розташування ділянок в системі розселення



## УМОВНІ ПОЗНАЧЕННЯ

-  - межа с. Любохини
-  - межі проектних ділянок
-  - проектні ділянки

## Відомість креслень комплекту "ГП"

№	Найменування	Примітки
ГП-1	Схема розташування території у планувальній структурі населеного пункту.	
ГП-2	План існуючого стану території.Схема планувальних обмежень.	
ГП-3	Проектний план. План червоних ліній.	
ГП-4	Схема інженерної підготовки території та вертикального планування.	
ГП-5	Ескіз забудови.	

## Техніко-економічні показники

№	Найменування	Один. виміру	Кількість
1	Кількість житлових будинків (проектних)	шт.	77
2	Кількість житлових будинків (існуючих)	шт.	-
3	Площа ділянки житлового кварталу	га	20,2035
4	Площа присадибних ділянок	га	15,40
5	Площа будівель соціальної інфраструктури	га	0,2306
6	Площа вулиць і проїздів (в червоних лініях)	га	3,5729
7	Площа ОСГ	га	1,00

- Креслення генплану розроблені на основі топографо-геодезичної зйомки, наданою замовником.
- Всі розміри та відмітки задані в метрах.
- Радіуси поворотів по краю проїздів прийняті 12,0м; 9,0м; 6,0м.
- Система висотних відміток - балтійська.

№119-2017-2-ГП

Проект детального планування земельних ділянок під житлову і громадську забудову в с. Любохини Старовижівського району Волинської області

Генплан	Стадія	Лист	Листів
Урочище "Ставок"	П	1	5

Схема розташування ділянок в системі розселення. ПрАТ "Інститут "ВОЛИНЬВОДПРОЕКТ"

Заборняється проводити земельні роботи без ордера виконкому місцевої Ради народних депутатів

Змін.	Кільк.	Аркуш	№ док.	Підпис	Дата
Розробив	Лялюк Н.М				09.17
ГАП	Ничипорук Ю.П.				09.17

Проект розроблений у відповідності з діючими нормами і правилами та передбачає заходи, що забезпечують вибухову, вибухопожежну і пожежну безпеку при експлуатації споруди.

Головний архітектор проекту

Ю.П.Ничипорук

20 17 р.