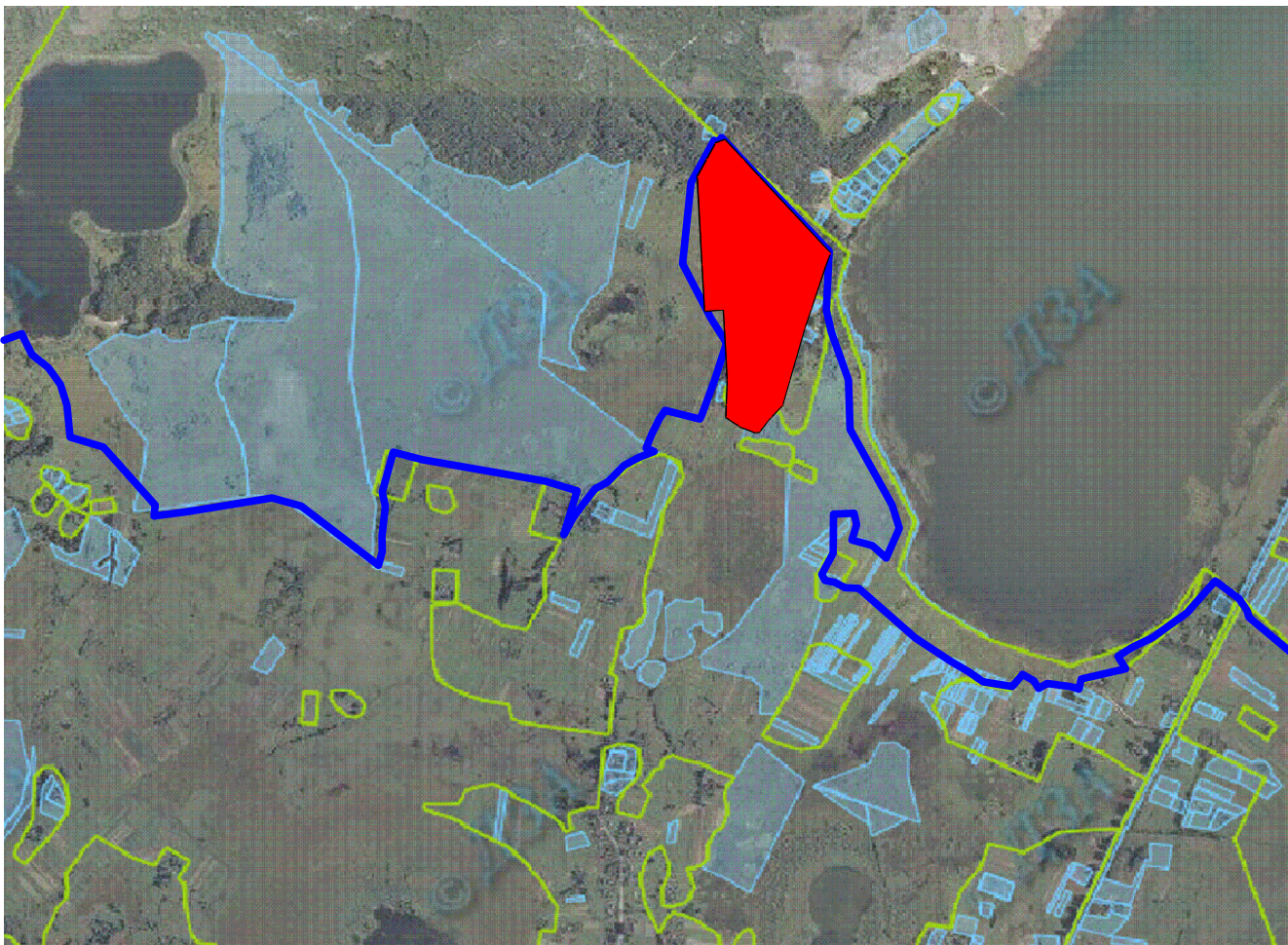


## Схема розташування території в системі розселення с. Любохини Старовижівського району



### УМОВНІ ПОЗНАЧЕННЯ

- межа с. Любохини
- територія проектних ділянок

### Відомість креслень комплекту "ГП"

№	Найменування	Примітки
ГП-1	Схема розташування території у планувальній структурі населеного пункту с.Любохини	
ГП-2	План існуючого стану території.Схема планувальних обмежень.	
ГП-3	Проектний план. План червоних ліній.	
ГП-4	Схема інженерної підготовки території та вертикального планування.	
ГП-5	Ескіз забудови.	

### Техніко-економічні показники

№	Найменування	Один. виміру	Кількість
1	Площа ділянки проектного кварталу	га	16,0045
2	Кількість житлових будинків (проектних)	шт.	77
3	Кількість будинків відпочинку (проектних)	шт.	11
4	Площа індивідуальних садибних ділянок	га	8,6145
5	Площа комплексних ділянок рекреації	га	4,000
6	Площа комунальних об'єктів з СЗЗ	га	0,6210
7	Площа вулиць і проїздів (в червоних лініях)	га	2,7690

1. Креслення генплану розроблені на основі топографо-геодезичної зйомки, наданою замовником.
2. Всі розміри та відмітки задані в метрах.
3. Радіуси поворотів по краю проїздів прийняті 6,0м.
4. Система висотних відміток - балтійська.

№ 120-2017-2

Проект детального планування території  
в урочищі "Брунець" (хутір Підлісочно) с. Любохини  
Старовижівського району Волинської області

Генплан

Стадія	Лист	Листів
П	1	5

Схема розташування території у  
планувальній структурі с. Любохини  
Старовижівського району

ПрАТ "Інститут  
"ВОЛИНЬВОДПРОЕКТ"

Заборняється проводити  
земляні роботи без ордера  
виконкому місцевої Ради  
народних депутатів

Змін.	Кільк.	Аркуш	№ док	Підпис	Дата
Розробив	Марчук І.П.				09.17
ГАП	Ничипорук Ю.П.				09.17

Проект розроблений у відповідності з діючими нормами і правилами та передбачає заходи, що забезпечують вибухову, вибухопожежну і пожежну безпеку при експлуатації споруди.

Головний архітектор проекту

Ю.П.Ничипорук